

FIUME CHERIO

AREA DI ESONDAZIONE CONTROLLATA DELLE PIENE DEL FIUME CHERIO DI MOLINO DEI FRATI NEI COMUNI DI TRESORE BALNEARIO E ZANDOBBIO (BG)

BG.E.22.M

PROGETTO DI FATTIBILITA' TECNICA ED ECONOMICA

DOCUMENTAZIONE FOTOGRAFICA

REV.	DESCRIZIONE	DATA	REDAZIONE	VERIFICA
00	PRIMA EMISSIONE	febbraio 2018	Arch. R. Cattaneo	
01				

RUP

Dott. Ing. Marco La Veglia

ATI:

MANDATARIO

RAFFAELLO CATTANEO | **LANDSCAPE AND ARCHITECTURE**
 architetto e paesaggista

24069 TRESORE B. (BG) - via S. Ambrogio, 11
 tel. 035945310, fax 035945310
 E-Mail studio@architetturaepaesaggio.info

Dott. Arch. RAFFAELLO CATTANEO

MANDANTI

ETATEC
STUDIO PAOLETTI
 ETATEC STUDIO PAOLETTI S.r.l.
 SOCIETA' DI INGEGNERIA



20133 MILANO - via Bassini, 23
 tel. 0226681264, fax 0226681553
 E-Mail: etatec@etatec.it

Prof. Ing. ALESSANDRO PAOLETTI
 Dott. Ing. STEFANO CROCI



24126 BERGAMO - via Montale, 15
 tel. 035312200
 E-Mail: ydros@ydros.it

Dott. Ing. GIOVANNI PEZZUCCHI



Archeo Studi
 Bergamo s.r.l.

24129 BERGAMO - via della Fara, 15
 tel. 0352816562
 E-Mail: archeostudibg@gmail.com

Dott.ssa MARIAGRAZIA VITALI



HATTUSAS
 consulenze nel vasto campo
 della geologia e dell'ambiente

24060 CASTELLI CALEPIO (BG) - via Roma, 37
 tel. 0354425112
 E-Mail info@hattusas.it

Dott. Geol. FABIO MASSIMO PLEBANI
 Dott. Geol. ANDREA GRITTI



ECOGEO s.r.l.
 TECNOLOGIE AMBIENTALI INTEGRATE



24122 BERGAMO - Via F.lli Calvi, 2
 tel. 035271155
 E-Mail: info@ecogeo.net

Dott. Geol. DIEGO MARSETTI

CONSULENTI

Dott. For. STEFANO ENFISSE
 Dott. Arch. GIOVANNI MAZZA
 Dott. Nat. GIAMBATTISTA RIVELLINI

NUMERO

A.11

SCALA

-

A.T.P.						Consulenti		
			 Archeo Studi Bergamo s.r.l.	 HATTUSAS consulente nel vasto campo della geologia e dell'ambiente	 ECOGEO s.r.l. TECNICHE AMBIENTALI INTEGRATE	<i>Dott. Nat.</i> <i>Giambattista</i> <i>Rivellini</i>	<i>Dott. Arch.</i> <i>Giovanni</i> <i>Mazza</i>	<i>Dott.</i> <i>For.</i> <i>Stefano</i> <i>Enfissi</i>

INDICE

AREA DI LAMINAZIONE GOLENALE "CALVAROLA" (PC01)	2
AREA DI LAMINAZIONE GOLENALE "BRIGNOLI" (PC02)	7
AREA GOLENALE RIPRISTINATA "MACINA" (PC03)	9
AREA GOLENALE RIPRISTINATA "RADICI" (PC04)	12
AREA DI LAMINAZIONE GOLENALE "MOLINO DEI FRATI" (PC05)	15

A.T.P.						Consulenti		
						<i>Dott. Nat. Giambattista Rivellini</i>	<i>Dott. Arch. Giovanni Mazza</i>	<i>Dott. For. Stefano Enfissi</i>

AREA DI LAMINAZIONE GOLENALE "CALVAROLA" (PC01)



A.T.P.						Consulenti		
			 Archeo Studi Bergamo s.r.l.			Dott. Nat. Giambattista Rivellini	Dott. Arch. Giovanni Mazza	Dott. For. Stefano Enfissi



A.T.P.						Consulenti		
RAFFAELLO CATTANEO architetto e paesaggista	ETATEC STUDIO PIALETTI		 Archeo Studi Bergamo s.r.l.	 HATTUSAS <small>consulenza nel vasto campo della geologia e dell'ambiente</small>	 ECOGEO s.r.l. <small>TECNICOLOGIE AMBIENTALI INTEGRATE</small>	<i>Dott. Nat.</i> <i>Giambattista</i> <i>Rivellini</i>	<i>Dott. Arch.</i> <i>Giovanni</i> <i>Mazza</i>	<i>Dott.</i> <i>For.</i> <i>Stefano</i> <i>Enfissi</i>



A.T.P.						Consulenti		
RAFFAELLO CATTANEO architetto e paesaggista	ETATEC STUDIO PIAOLETTI	 Hydros Ingegneria	 Archeo Studi Bergamo s.r.l.	 HATTUSAS <small>consulenza nel vasto campo della geologia e dell'ambiente</small>	 ECOGEO s.r.l. <small>TECNICOLOGIE AMBIENTALI INTEGRATE</small>	<i>Dott. Nat.</i> <i>Giambattista</i> <i>Rivellini</i>	<i>Dott. Arch.</i> <i>Giovanni</i> <i>Mazza</i>	<i>Dott.</i> <i>For.</i> <i>Stefano</i> <i>Enfissi</i>



A.T.P.						Consulenti		
 RAFFAELLO CATTANEO architetto e paesaggista	 ETATEC STUDIO PIOLETTI	 Hydros Ingegneria	 Archeo Studi Bergamo s.r.l.	 HATTUSAS consulenze nel vasto campo della geologia e dell'ambiente	 ECOGEO s.r.l. TECNOLOGIE AMBIENTALI INTEGRATE	<i>Dott. Nat.</i> <i>Giambattista</i> <i>Rivellini</i>	<i>Dott. Arch.</i> <i>Giovanni</i> <i>Mazza</i>	<i>Dott.</i> <i>For.</i> <i>Stefano</i> <i>Enfissi</i>



A.T.P.						Consulenti		
						<i>Dott. Nat. Giambattista Rivellini</i>	<i>Dott. Arch. Giovanni Mazza</i>	<i>Dott. For. Stefano Enfissi</i>

AREA DI LAMINAZIONE GOLENALE "BRIGNOLI" (PC02)



A.T.P.						Consulenti		
RAFFAELLO CATTANEO architetto e paesaggista	ETATEC STUDIO PIALETTI	 Hydros Ingegneria	 Archeo Studi Bergamo s.r.l.	 HATTUSAS <small>consulenza nel vasto campo della geologia e dell'ambiente</small>	 ECOGEO s.r.l. <small>TECNICOLOGIE AMBIENTALI INTEGRATE</small>	<i>Dott. Nat.</i> <i>Giambattista</i> <i>Rivellini</i>	<i>Dott. Arch.</i> <i>Giovanni</i> <i>Mazza</i>	<i>Dott.</i> <i>For.</i> <i>Stefano</i> <i>Enfissi</i>

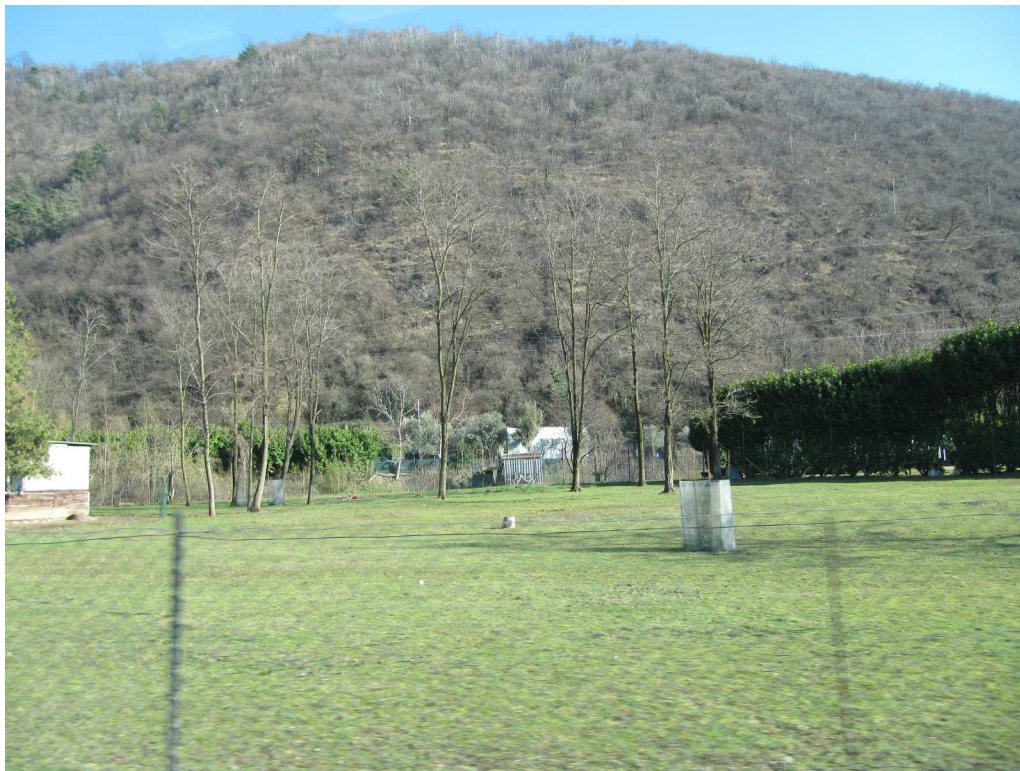


A.T.P.						Consulenti		
RAFFAELLO CATTANEO architetto e paesaggista	ETATEC STUDIO PIALETTI	ydros Ingegneria	Archeo Studi Bergamo s.r.l.	HATTUSAS consulenza nel vasto campo della geologia e dell'ambiente	ECOGEO s.r.l. TECNICOLOGIE AMBIENTALI INTEGRATE	<i>Dott. Nat.</i> <i>Giambattista</i> <i>Rivellini</i>	<i>Dott. Arch.</i> <i>Giovanni</i> <i>Mazza</i>	<i>Dott.</i> <i>For.</i> <i>Stefano</i> <i>Enfissi</i>

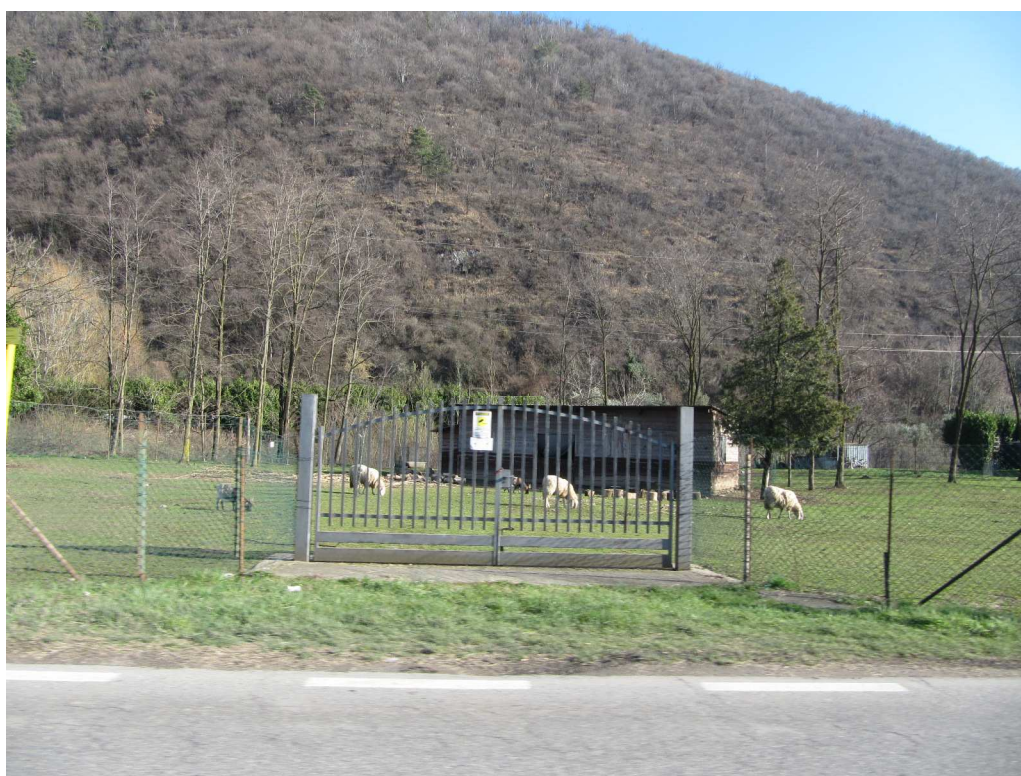
AREA GOLENALE RIPRISTINATA "MACINA" (PC03)



A.T.P.						Consulenti		
RAFFAELLO CATTANEO architetto e paesaggista	ETATEC STUDIO PIALETTI	 ydros ingegneria	 Archeo Studi Bergamo s.r.l.	 HATTUSAS <small>consulenza nel vasto campo della geologia e dell'ambiente</small>	 ECOGEO s.r.l. <small>TECNICOLOGIE AMBIENTALI INTEGRATE</small>	<i>Dott. Nat. Giambattista Rivellini</i>	<i>Dott. Arch. Giovanni Mazza</i>	<i>Dott. For. Stefano Enfissi</i>

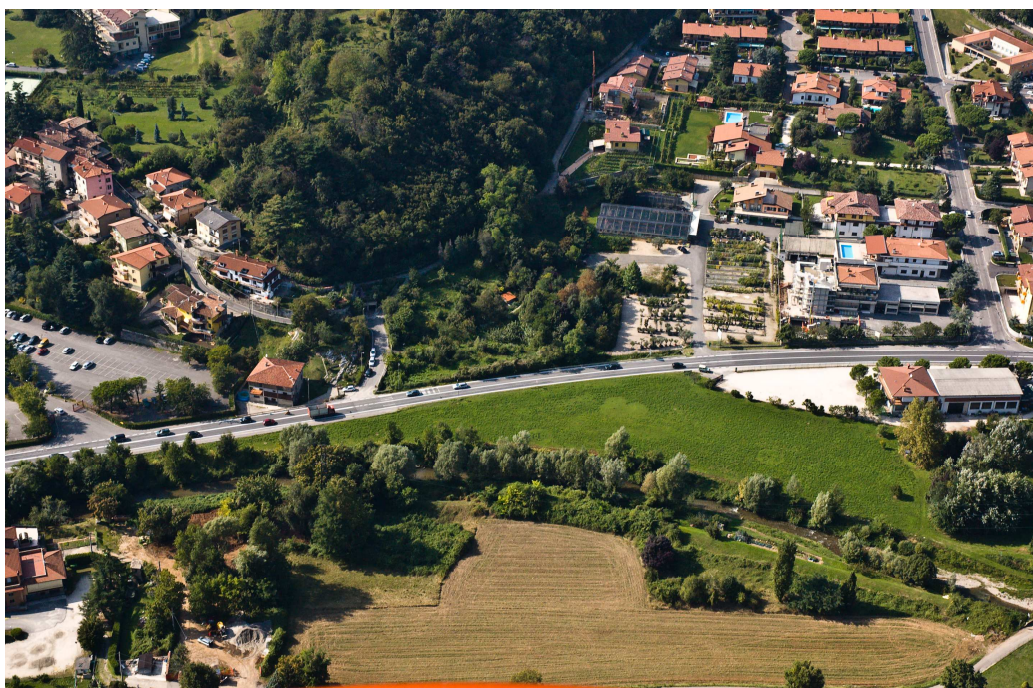


A.T.P.						Consulenti		
RAFFAELLO CATTANEO architetto e paesaggista	ETATEC STUDIO PAVOLETTI	 Ingegneria	 Archeo Studi Bergamo s.r.l.	 HATTUSAS <small>consulenza nel vasto campo della geologia e dell'ambiente</small>	 ECOGEO s.r.l. <small>TECNICHE AMBIENTALI INTEGRATE</small>	<i>Dott. Nat.</i> <i>Giambattista</i> <i>Rivellini</i>	<i>Dott. Arch.</i> <i>Giovanni</i> <i>Mazza</i>	<i>Dott.</i> <i>For.</i> <i>Stefano</i> <i>Enfissi</i>



A.T.P.						Consulenti		
			 Archeo Studi Bergamo s.r.l.			<i>Dott. Nat. Giambattista Rivellini</i>	<i>Dott. Arch. Giovanni Mazza</i>	<i>Dott. For. Stefano Enfissi</i>

AREA GOLENALE RIPRISTINATA "RADICI" (PC04)



A.T.P.						Consulenti		
RAFFAELLO CATTANEO architetto e paesaggista	ETATEC STUDIO PAVOLETTI	 Hydros Ingegneria	 Archeo Studi Bergamo s.r.l.	 HATTUSAS <small>consulenza nel vasto campo della geologia e dell'ambiente</small>	 ECOGEO s.r.l. <small>TECNICOLOGIE AMBIENTALI INTEGRATE</small>	<i>Dott. Nat.</i> <i>Giambattista</i> <i>Rivellini</i>	<i>Dott. Arch.</i> <i>Giovanni</i> <i>Mazza</i>	<i>Dott.</i> <i>For.</i> <i>Stefano</i> <i>Enfissi</i>



A.T.P.					Consulenti			
 RAFFAELLO CATTANEO architetto e paesaggista	 ETATEC STUDIO PAOLETTI	 Hydros Ingénieria	 Archeo Studi Bergamo s.r.l.	 HATTUSAS consulenze nel vasto campo della geologia e dell'ambiente	 ECOGEO s.r.l. TECNOLOGIE AMBIENTALI INTEGRATE	<i>Dott. Nat.</i> <i>Giambattista</i> <i>Rivellini</i>	<i>Dott. Arch.</i> <i>Giovanni</i> <i>Mazza</i>	<i>Dott.</i> <i>For.</i> <i>Stefano</i> <i>Enfissi</i>



A.T.P.						Consulenti		
			 Archeo Studi Bergamo s.r.l.			<i>Dott. Nat. Giambattista Rivellini</i>	<i>Dott. Arch. Giovanni Mazza</i>	<i>Dott. For. Stefano Enfissi</i>

AREA DI LAMINAZIONE GOLENALE "MOLINO DEI FRATI" (PC05)



A.T.P.						Consulenti		
						<i>Dott. Nat. Giambattista Rivellini</i>	<i>Dott. Arch. Giovanni Mazza</i>	<i>Dott. For. Stefano Enfissi</i>



A.T.P.						Consulenti		
RAFFAELLO CATTANEO architetto e paesaggista	ETATEC STUDIO PIALETTI	ydros Ingegneria	Archeo Studi Bergamo s.r.l.	HATTUSAS consulenza nel vasto campo della geologia e dell'ambiente	ECOGEO s.r.l. TECNICOLOGIE AMBIENTALI INTEGRATE	<i>Dott. Nat.</i> <i>Giambattista</i> <i>Rivellini</i>	<i>Dott. Arch.</i> <i>Giovanni</i> <i>Mazza</i>	<i>Dott.</i> <i>For.</i> <i>Stefano</i> <i>Enfissi</i>



A.T.P.						Consulenti		
RAFFAELLO CATTANEO architetto e paesaggista	ETATEC STUDIO PIALETTI	 Hydros Ingegneria	 Archeo Studi Bergamo s.r.l.	 HATTUSAS <small>consulenza nel vasto campo della geologia e dell'ambiente</small>	 ECOGEO s.r.l. <small>TECNICOLOGIE AMBIENTALI INTEGRATE</small>	<i>Dott. Nat.</i> <i>Giambattista</i> <i>Rivellini</i>	<i>Dott. Arch.</i> <i>Giovanni</i> <i>Mazza</i>	<i>Dott.</i> <i>For.</i> <i>Stefano</i> <i>Enfissi</i>



A.T.P.						Consulenti		
 RAFFAELLO CATTANEO architetto e paesaggista	 ETATEC STUDIO PIOLETTI	 ydros Ingegneria	 Archeo Studi Bergamo s.r.l.	 HATTUSAS consulenza nel vasto campo della geologia e dell'ambiente	 ECOGEO s.r.l. TECNOLOGIE AMBIENTALI INTEGRATE	<i>Dott. Nat.</i> <i>Giambattista</i> <i>Rivellini</i>	<i>Dott. Arch.</i> <i>Giovanni</i> <i>Mazza</i>	<i>Dott.</i> <i>For.</i> <i>Stefano</i> <i>Enfissi</i>



A.T.P.						Consulenti		
RAFFAELLO CATTANEO architetto e paesaggista	ETATEC STUDIO PIALETTI	ydros Ingegneria	Archeo Studi Bergamo s.r.l.	HATTUSAS consulenza nel vasto campo della geologia e dell'ambiente	ECOGEO s.r.l. TECNICOLOGIE AMBIENTALI INTEGRATE	<i>Dott. Nat.</i> <i>Giambattista</i> <i>Rivellini</i>	<i>Dott. Arch.</i> <i>Giovanni</i> <i>Mazza</i>	<i>Dott.</i> <i>For.</i> <i>Stefano</i> <i>Enfissi</i>



A.T.P.						Consulenti		
			 Archeo Studi Bergamo s.r.l.			<i>Dott. Nat. Giambattista Rivellini</i>	<i>Dott. Arch. Giovanni Mazza</i>	<i>Dott. For. Stefano Enfissi</i>

I PROFESSIONISTI INCARICATI:

RAFFAELLO CATTANEO – Landscape and architecture

Arch. Paes. Raffaello Cattaneo

ETATEC s.r.l.

Prof. Ing. Alessandro Paoletti

YDROS INGEGNERIA

Dott. Ing. Giovanni Pezzucchi

ARCHEO STUDI BERGAMO s.r.l.

Dott.ssa Mariagrazia Vitali

HATTUSAS s.r.l.

Dott. Geol. Fabio Massimo Plebani

Dott. Geol. Andrea Gritti

ECOGEO s.r.l.

Dott. Geol. Diego Marsetti